

VAJA VÁROS
TELEPÜLÉSRENDEZÉSI TERVÉNEK MÓDOSÍTÁSA

Területrendezési tervekkel való összhang vizsgálata

a 2003. évi XXVI. törvény 2013. évi CCXXIX. törvénnyel megállapított rendelkezései
alapján

I.) Az Országos Területrendezési Terv Vaja Várost érintő elhatározásai

Jelmagyarázat

ORSZÁGOS TERÜLETFELHASZNÁLÁSI KATEGÓRIÁK

- Erdőgazdálkodási térség
- Mezőgazdasági térség
- Vegyes területfelhasználású térség
- Vízgazdálkodási térség

Települési térség

- 1000 ha felett
- 750 - 1000 ha között
- 500 - 750 ha között
- 100 - 500 ha között
- 100 ha alatt

ORSZÁGOS JELENTŐSÉGŰ MŰSZAKI INFRASTRUKTÚRA- HÁLÓZATOK ÉS EGYEDI ÉPÍTMÉNYEK

Országos jelentőségű közlekedési hálózatok és egyedi építmények

- Gyorsforgalmi út
- Főút
- Nagy sebességű vasútvonal
- Egyéb országos törzshálózati vasúti pálya
- Nemzetközi kereskedelmi repülőtér
- Egyéb kereskedelmi repülőtér és kereskedelmi repülőtérre fejleszthető repülőtér
- Közös felhasználású katonai és polgári repülőtérre fejleszthető repülőtér
- Országos kerékpárút-törzshálózat eleme
- Országos jelentőségű kikötő
- Határkikötő

Országos jelentőségű energetikai hálózatok és egyedi építmények

- Atomerőmű
- Egyéb erőmű
- 750 kV-os átviteli hálózat távvezetékkeleme
- 400 kV-os átviteli hálózat távvezetékkeleme
- 220 kV-os átviteli hálózat távvezetékkeleme
- Földgázszállító vezeték
- Kőolajszállító vezeték
- Termékvezeték

Országos jelentőségű vízi létesítmények

- Elsőrendű árvízvédelmi fővédvonal
- Országos jelentőségű csatorna
- Vásárhelyi-terv továbbfejlesztése (VTT) keretében megvalósuló vízkár-elhárítási célú szükség tározó
- Országos jelentőségű vízkár-elhárítási célú tározó
- 10 millió m³-t meghaladó térfogatú vízkár-elhárítási célú tározási fejlesztési lehetőség
- Kiemelt jelentőségű vízi építmény

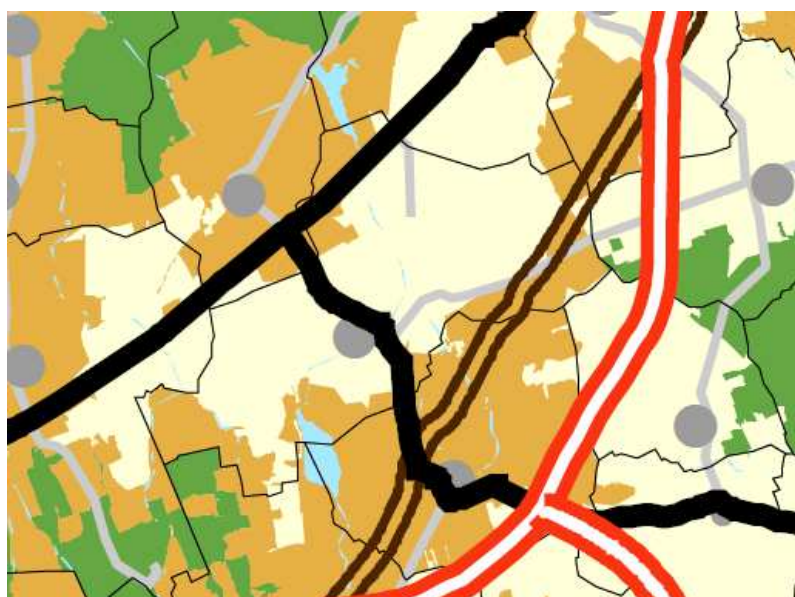
Országos jelentőségű hulladékgazdálkodási építmények

- Radioaktív hulladék-tároló
- Veszélyeshulladék-lerakó
- Veszélyeshulladék-égetőmű

Alaptérképi elemek

- Országghatár
- Megyehatár
- Közigazgatási határ
- Burkolt út

LECHNERLAJOS
TERVEZÉSI IRODA



Részlet az Országos Területrendezési Tervből

Az Ország Szerkezeti Terve alapján:

A település délnyugati, északi és keleti csücske vegyes területfelhasználású, a település többi része mezőgazdasági térség.

Országos infrastruktúra hálózatok:

A település külterületének északi részén halad keresztül a 41 sz. főút. A településen halad még át a 49. sz. főút, amely a 41. sz. utat (Rohod) és Mátészalkát összekötő út.

Vaja külterületének keleti részét, északkelet - délnyugati irányban szeli keresztül az „Összefogás” gázszállító vezeték, mely Pusztadobos felől lép be Vaja közigazgatási területére, és Őr irányába hagyja el azt.

Az OTrT szerkezeti tervében nincs jelölve más vonalas műszaki infrastruktúra és egyedi építmény, ami a települést érinti.

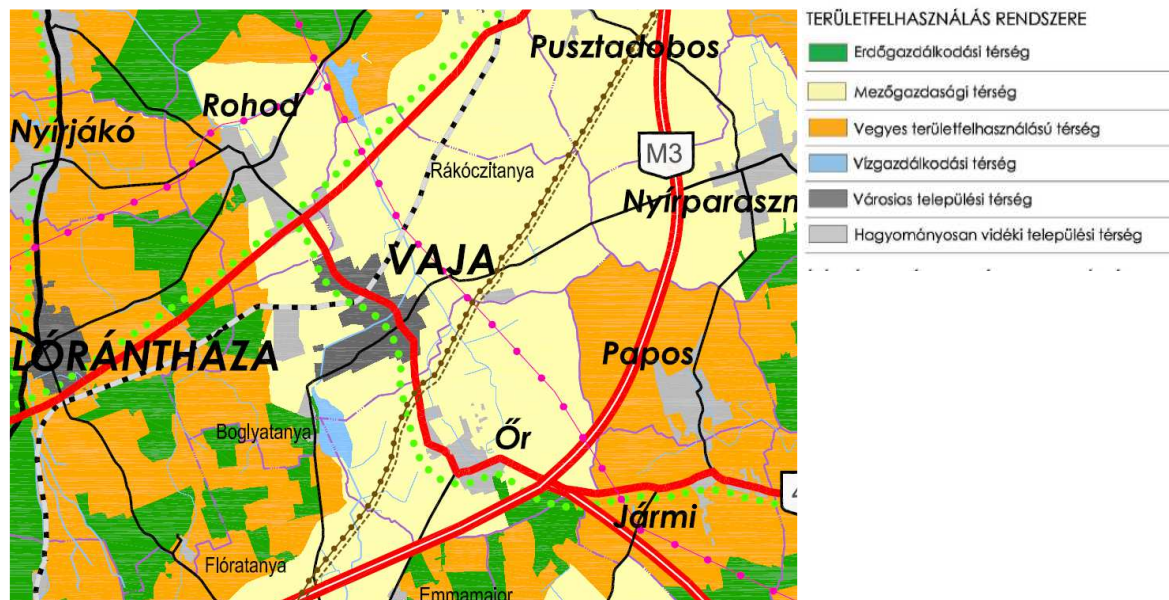
2. A 2003. évi XXVI. Törvény 31/B § a.) szerinti vizsgálat:

Az országos jelentőségű műszaki infrastruktúra hálózatok tekintetében az OTrT elhatározásai közül az 1/1-11. mellékletében a település nem szerepel.

Jelen módosítás ezen hálózatot nem érinti!

3. A 2003. évi XXVI. Törvény 31/B § b.) szerinti vizsgálat:

Térségi területfelhasználás vizsgálata



Részlet a Szabolcs-Szatmár-Bereg Megyei Területrendezési Tervből

Az OTrT vonatkozó előírásai:

„6. §¹⁴

(2) A kiemelt térségi és megyei területfelhasználási kategóriákon belül a települési területfelhasználási egységek kijelölése során a következő szabályokat kell alkalmazni:

a) az erdőgazdálkodási térséget legalább 85%-ban erdőterület területfelhasználási egységbe kell sorolni;

b) a mezőgazdasági térséget legalább 85%-ban mezőgazdasági terület, beépítésre szánt különleges honvédelmi terület, beépítésre nem szánt különleges honvédelmi terület vagy természetközeli terület területfelhasználási egységbe kell sorolni, a térségben nagyvárosias lakóterület és vegyes terület területfelhasználási egység nem jelölhető ki;

c) a vegyes területfelhasználású térséget legalább 85%-ban mezőgazdasági terület, erdőterület vagy természetközeli terület területfelhasználási egységbe kell sorolni, a fennmaradó részen nagyvárosias lakóterület kivételével bármely települési területfelhasználási egység kijelölhető;

d) a települési térség bármely települési területfelhasználási egységbe sorolható;

e) a vízgazdálkodási térséget legalább 85%-ban vízgazdálkodási terület vagy természetközeli területfelhasználási egységbe kell sorolni;

f) az építmények által igénybe vett térséget az adott építmény jellege szerinti települési területfelhasználási egységbe kell sorolni.”

A település közigazgatási területe: 2861,00 ha

a. Városias Települési térség vizsgálata:

A település tekintetében a települési térség százalékos aránya: 11,8%

A település belterülete: 275,66 ha

A település belterületéhez közvetlenül kapcsolódó
beépítésre szánt területek nagysága: 62,40 ha

Városias települési térség nagysága: 338,06 ha

b. Erdőgazdálkodási térség vizsgálata:

A település tekintetében az erdőgazdálkodási térség százalékos aránya: 3,4 %

Közigazgatási terület erdőgazdálkodási térségre eső része: 96,72 ha

Ebből a szerkezeti terv szerint:

Erdő terület: 96,72 ha

Jelen módosítás: Érinti. Területe 7,6 ha-al növekszik. $96,72 \text{ ha} + 7,6 \text{ ha} = 104,32 \text{ ha}$

MTrT által előírt minimális terület: $96,72 \text{ ha} \times 0,85 = 82,21 \text{ ha}$

$104,32 \text{ ha} > 82,21 \text{ ha}$

A Szabolcs-Szatmár-Bereg Megyei Területrendezési Tervhez igazodik!

c. Mezőgazdasági térség vizsgálata:

A település tekintetében a mezőgazdasági térség százalékos aránya: 69,5 %

Közigazgatási terület mezőgazdálkodási térségre eső része: 1990,50 ha

Ebből a szerkezeti terv szerint:

Mezőgazdasági terület: 1559,22 ha

Jelen módosítás: Érinti. Területe 7,6 ha-al csökken. $1459,22 \text{ ha} - 7,6 \text{ ha} = 1451,62 \text{ ha}$

MTrT által előírt minimális terület: $1990,5 \text{ ha} \times 0,85 = 1691,92 \text{ ha}$

$1691,92 \text{ ha} > 1451,62 \text{ ha}$

A Szabolcs-Szatmár-Bereg Megyei Területrendezési Tervhez nem igazodik!

d. Vízgazdálkodási térség vizsgálata:

A település tekintetében a vízgazdálkodási térség százalékos aránya: 1,4 %

Közigazgatási terület vízgazdálkodási térségre eső része: 38,85 ha

Ebből a szerkezeti terv szerint:

Vízgazdálkodási terület: 38,85 ha

Jelen módosítás: Nem érinti.

MTrT által előírt minimális terület: $38,85 \text{ ha} \times 0,90 = 34,96 \text{ ha}$

38,85 ha > 34,96 ha

A Szabolcs-Szatmár-Bereg Megyei Területrendezési Tervhez igazodik !

e. Vegyes területfelhasználású térség vizsgálata:

A település tekintetében a vegyes területfelhasználású térség százalékos aránya: 11,7 %

Közigazgatási terület vegyes területfelhasználású térségre eső része: 333,70 ha

Ebből a szerkezeti terv szerint:

Vegyes területfelhasználás: 764,98 ha

Jelen módosítás érinti, de a területét nem, csak a területfelhasználást.

MTrT által előírt minimális terület: $333,7 \text{ ha} \times 0,85 = 283,64 \text{ ha}$

764,98 ha > 283,64 ha,

A Szabolcs-Szatmár-Bereg Megyei Területrendezési Tervhez igazodik !

f. Építmények által igénybe vett térség vizsgálata:

A település tekintetében az építmények által igénybe vett térség százalékos aránya: 2,2 %

Közigazgatási terület építmények által igénybe vett térségre eső része: 63,17 ha

Ebből:

Belterület: 7,44 ha

Építmények által igénybe vett térség nagysága: 63,17 ha

A Szabolcs-Szatmár-Bereg Megyei Területrendezési Tervhez igazodik.


4. A 2003. évi XXVI. Törvény 31/B § f.) szerinti vizsgálat:

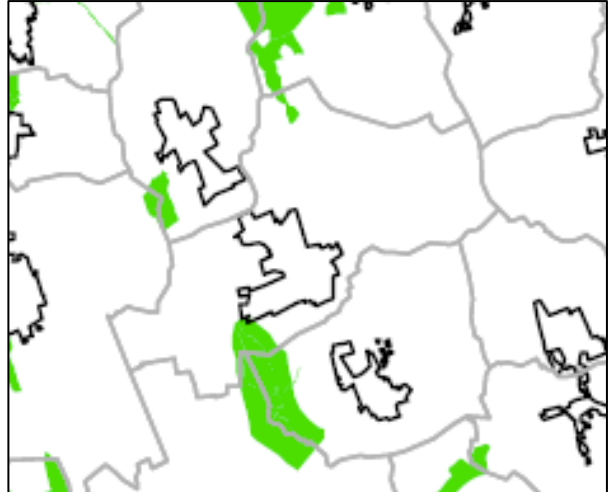
Az országos övezetek vizsgálata az OTrT szerint:

A, Országos ökológiai hálózat övezete:

- A települést érinti.
- Jelen módosítás NEM érinti.

Jelmagyarázat


 Országos ökológiai hálózat övezete

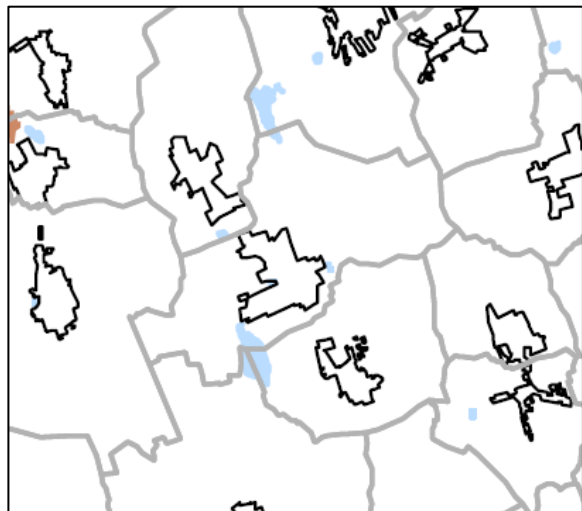


B, Kiváló termőhelyi adottságú szántóterület övezete:

- A települést nem érinti.
- Jelen módosítás NEM érinti.

Jelmagyarázat

 Kiváló termőhelyi adottságú szántóterület övezete

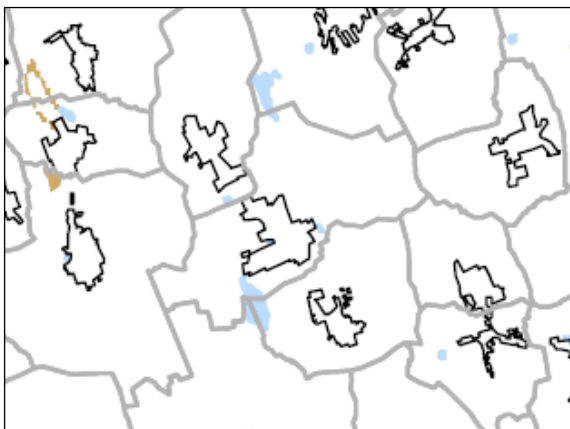


C, Jó termőhelyi adottságú szántóterület övezete:

- A települést nem érinti.
- Jelen módosítás NEM érinti.

Jelmagyarázat


 Jó termőhelyi adottságú szántóterület övezete

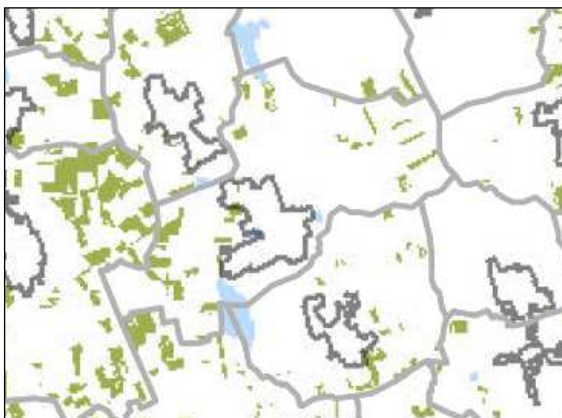


D, Kiváló termőhelyi adottságú erdőterület övezete:

- A települést kis foltokban érinti.
- Jelen módosítás NEM érinti.

Jelmagyarázat


 Kiváló termőhelyi adottságú erdőterület övezete

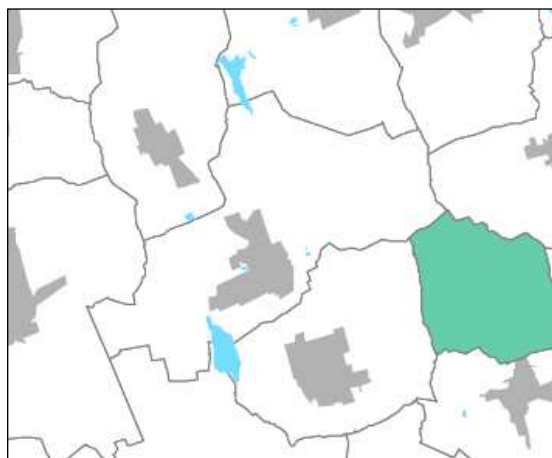


E, Országos jelentőségű tájképvédelmi terület övezete:

- A települést nem érinti.
- *Jelen módosítás NEM érinti.*

Jelmagyarázat


 Országos jelentőségű tájképvédelmi terület övezete

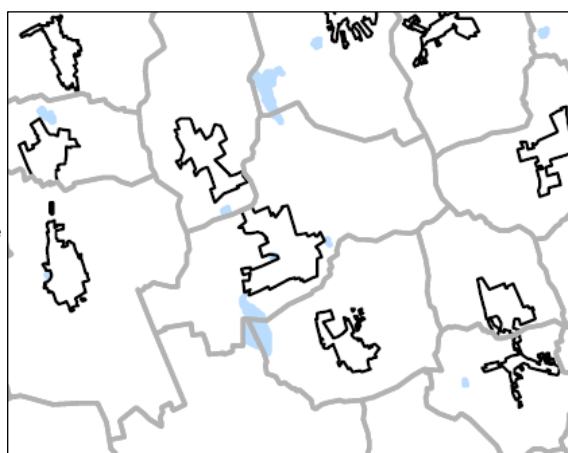


F, Világörökségi és világörökségi várományos terület övezete:

- A települést nem érinti.
- *Jelen módosítás NEM érinti.*

Jelmagyarázat


 Világörökségi és világörökségi várományos terület övezete

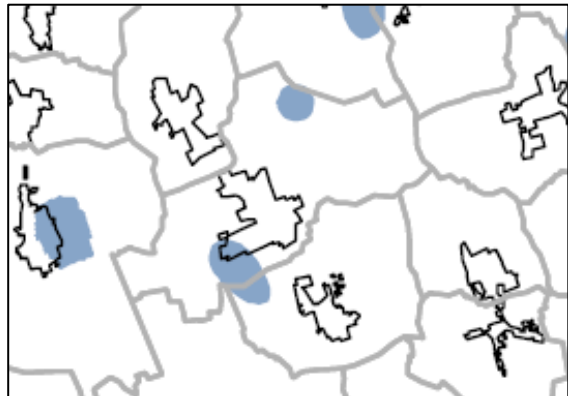


G, Országos vízminőség-védelmi terület övezete:

- A települést foltban érinti.
- Jelen módosítás NEM érinti.

Jelmagyarázat



 Országos vízminőség-védelmi terület övezete

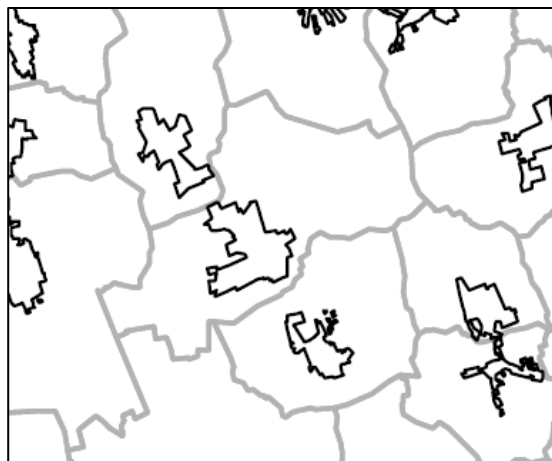


H, Nagyvízi meder területének övezete, Vásárhelyi-terv továbbfejlesztése keretében megvalósuló vízkár-elhárítási célú szükségtározók területének övezete:

- A települést nem érinti.
- Jelen módosítás NEM érinti.

Jelmagyarázat


 Nagyvízi meder területének övezete
 Vásárhelyi-terv továbbfejlesztése keretében megvalósuló vízkár-elhárítási célú szükségtározók területének övezete

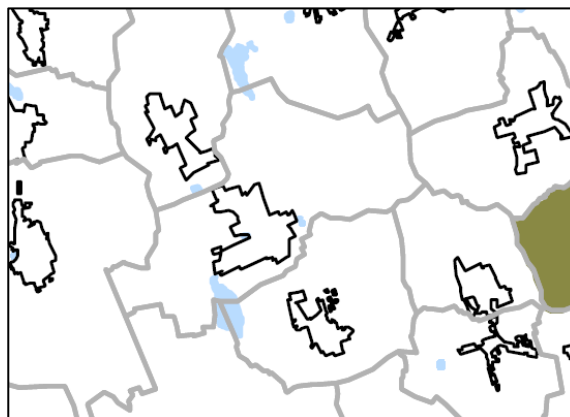


I, Kiemelt fontosságú honvédelmi terület övezete:

- A települést nem érinti.
- Jelen módosítás NEM érinti.

Jelmagyarázat

 Kiemelt fontosságú honvédelmi terület övezete



5. A 2003. évi XXVI. Törvény 31/B § g.) és h.) szerinti vizsgálat:


A, Ökológiai folyosó, Magterület, Pufferterület övezete:

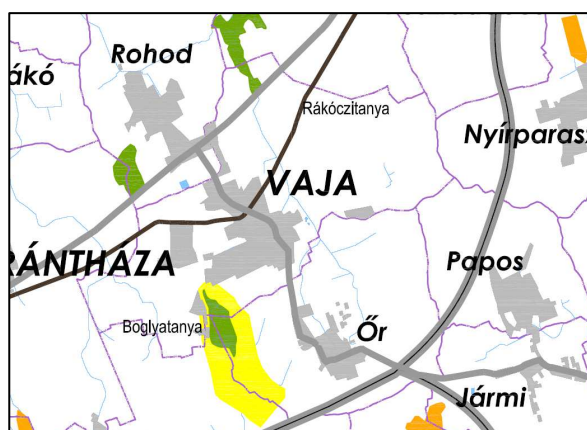
- A település magterület és pufferterület övezete által foltokban érintett.
- Jelen módosítás NEM érinti.

SZABÁLYOZÁSI ELEMÉK

 Magterület övezete

 Pufferterület övezete


 Ökológiai folyosó övezete




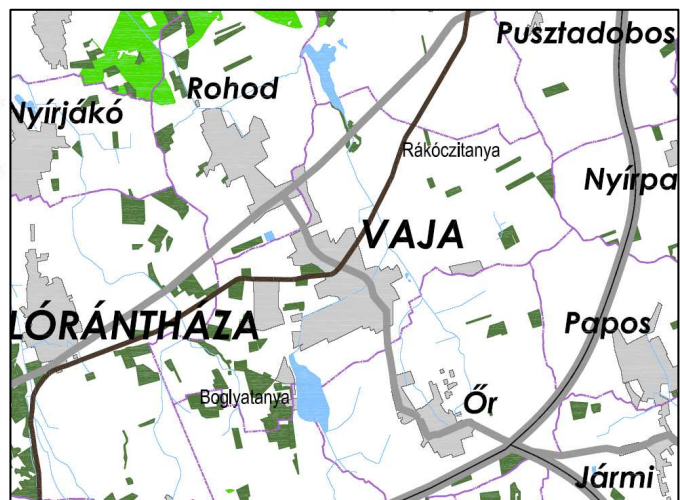
B, Erdőtelepítésre javasolt terület övezete

- A település kiváló termőhelyi adottságú övezete által foltokban érintett.
- Jelen módosítás NEM érinti.

SZABÁLYOZÁSI ELEMÉK

 Kiváló termőhelyi adottságú erdőterület övezete (1.)


 Erdőtelepítésre alkalmas terület övezete

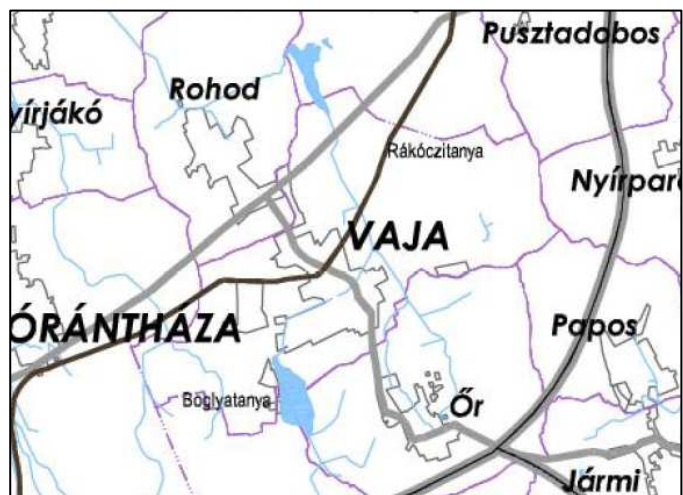


C, Ásványi nyersanyagvagyon- terület

- A települést nem érinti.
- Jelen módosítás NEM érinti.

SZABÁLYOZÁSI ELEMÉK

 Ásványi nyersanyag-gazdálkodási terület

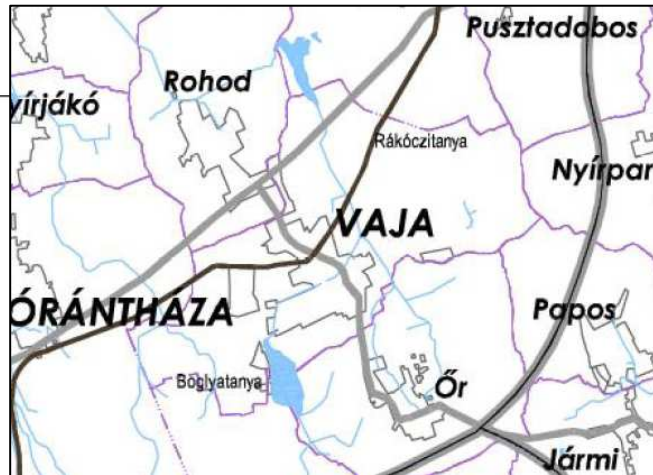


D, Rendszeresen belvízjárta terület övezete

- A települést nem érinti.
- Jelen módosítás NEM érinti.

SZABÁLYOZÁSI ELEMÉK


 Rendszeresen belvízjárta terület

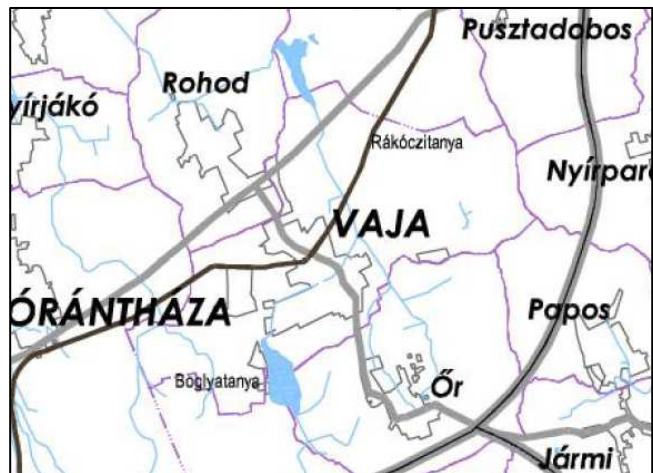


E, Földtani veszélyforrás területének övezete

- A települést nem érinti.
- Jelen módosítás NEM érinti.

SZABÁLYOZÁSI ELEMÉK

 Földtani veszélyforrás területe

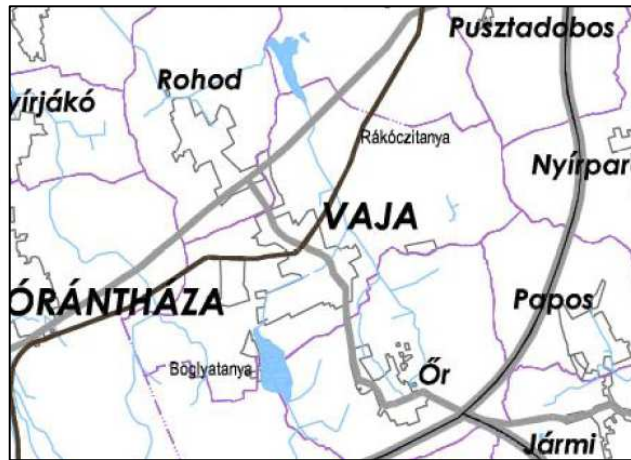


F, Honvédelmi terület

- A települést nem érinti.
- Jelen módosítás NEM érinti.

SZABÁLYOZÁSI ELEMÉK


 Honvédelmi terület




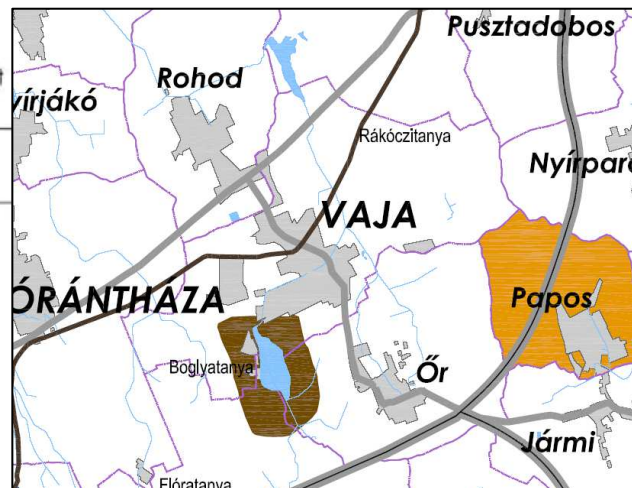
G, Térségi jelentőségű tájképvédelmi terület

- A települést érinti.
- Jelen módosítás NEM érinti.

SZABÁLYOZÁSI ELEMÉK

 Országos jelentőségű tájképvédelmi terület övezete (1.)

 Térségi jelentőségű tájképvédelmi terület övezete



H, Térségi komplex tájrehabilitációt igénylő területek (OTrT által ajánlott megyei övezet)

- A települést érinti.
- Jelen módosítás NEM érinti.

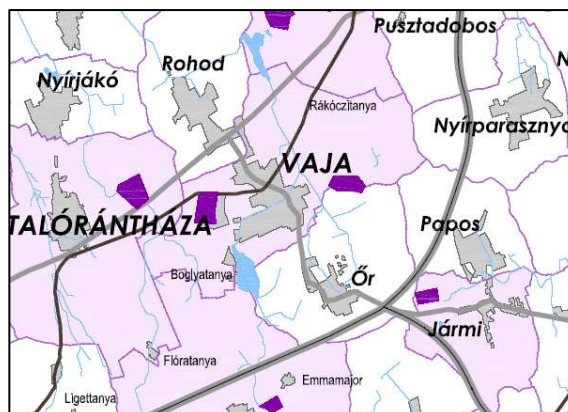
SZABÁLYOZÁSI ELEMÉK

 Térségi komplex tájrehabilitációt igénylő terület

TÁJÉKOZTATÓ ELEM

 Térségi komplex tájrehabilitációt igénylő területek által érintett település

(Forrás : MÁFI és MBFH adatszolgáltatása alapján)



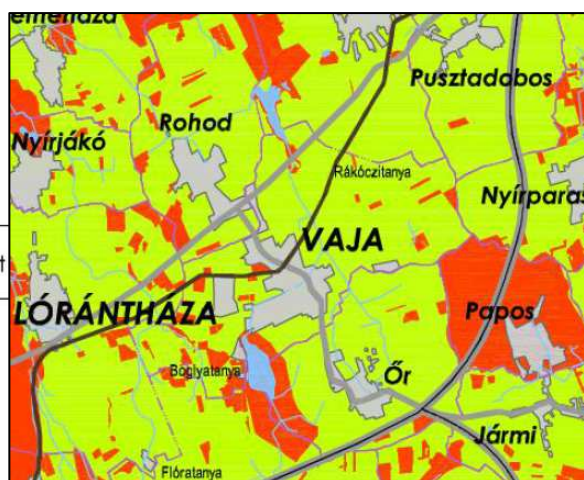
I, Szélerőmű elhelyezéséhez vizsgálat alá vonható területek (OTrT által ajánlott megyei övezet)

- A települést érinti.
- Jelen módosítást érinti.

SZABÁLYOZÁSI ELEMÉK

 Szélerőmű elhelyezéséhez vizsgálat alá vonható terület

 Szélerőmű telepítésére nem javasolt terület



Gibáné Guthy Judit
okl.építészmérnök
vezető tervező
TT-1-15-0043